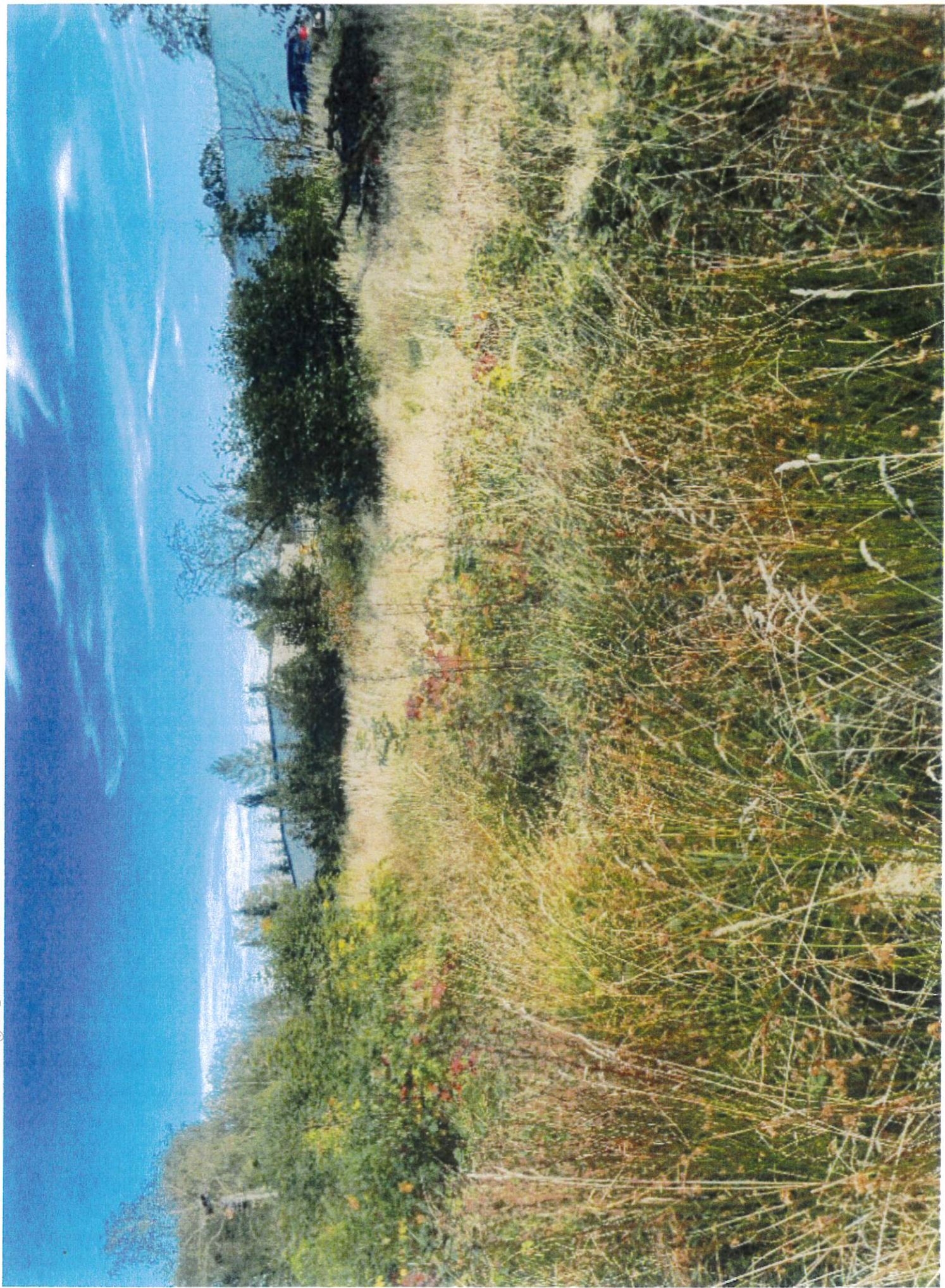


Pivovarski stan



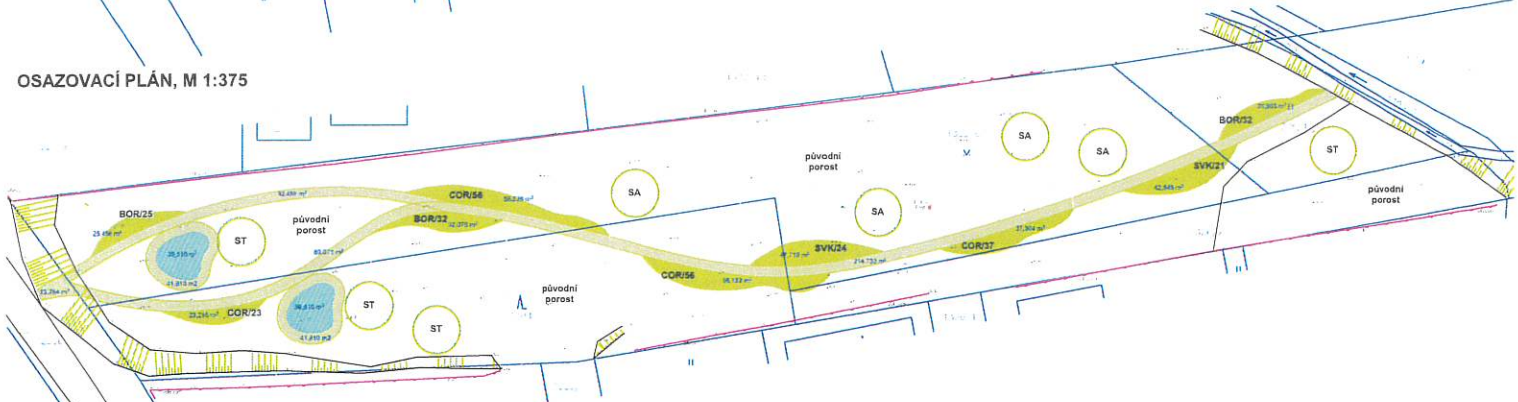
5 MET PO UMOADOLZ



CELKOVÝ SITUAČNÍ PLÁN



OSAZOVACÍ PLÁN, M 1:375



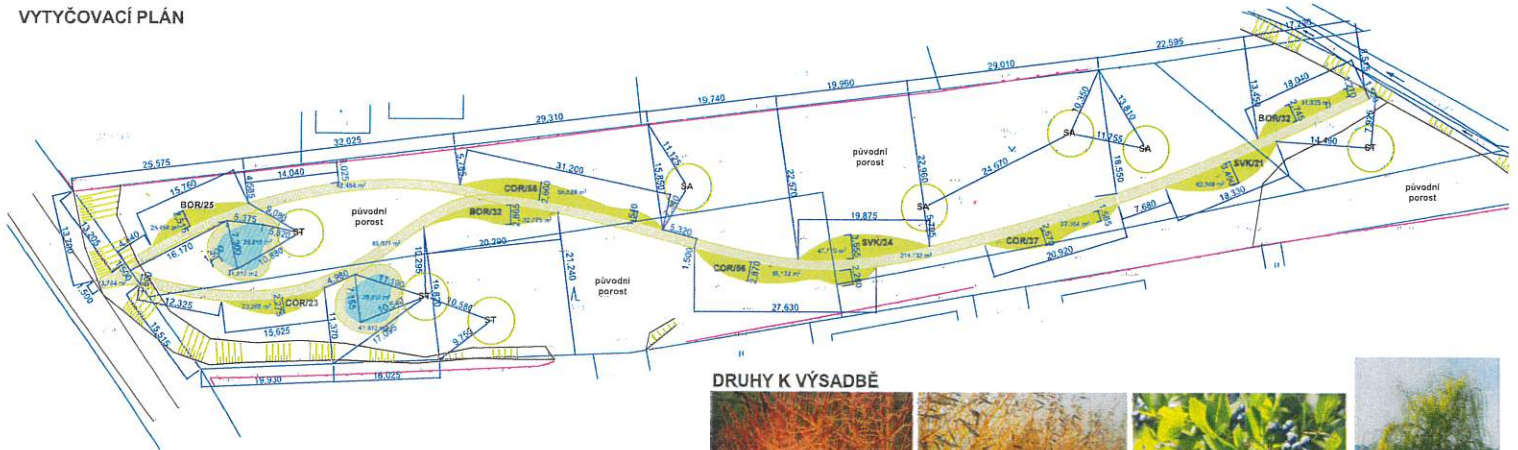
STUDIE ÚZEMÍ A VIZUALIZACE



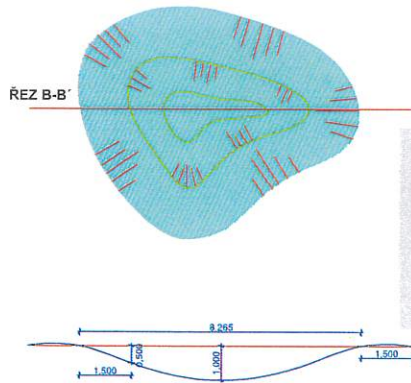
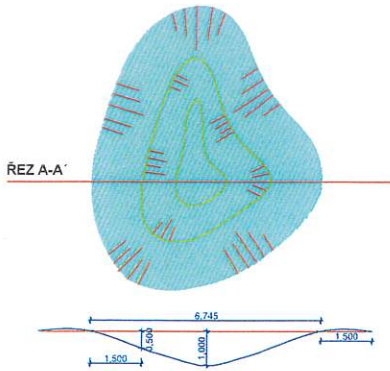
Púdorys návrhu

| | |
|---|-----------------------------|
| NÁZEV STAVBY: MOKRÁDY II. | |
| ČÁST: | |
| STAVEBNÍK: Stavutární město Ostřava Projektovo náměstí 1993/9, Ostřava, 729 30 | MĚŘÍTKO: 1:500 |
| PROJEKTANT: Ing. Lenka Vaňáčková Bíllov 166, Blatov, 743 01 | DATUM: 5/2025 |
| NÁZEV VÝKRESU: SITUAČNÍ A OSAZOVACÍ PLÁN | ČÍSLO VÝKRESU: 1. |

VYTYČOVACÍ PLÁN



ŘEZY TŮNÍ, M 1:75



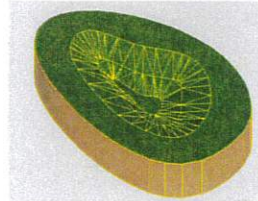
DRUHY K VÝSADBĚ



Navržené druhy:

| FORMA | ZKRATKA | NÁZEV LATIŇSKY | NÁZEV ČESKY | VELKOST | POČET KS |
|--------|---------|--------------------------------|---------------------|-----------|----------|
| STROMY | BT | Salix alba Trilpis | Vrba bílá přívěsá | 14-16, ZB | 4 |
| | SA | Salix alba | Vrba bílá | 14-16, ZB | 4 |
| KEŘE | BOR | Vaccinium corymbosum | Borůvka chocholátná | 40-60, K2 | 89 |
| | COR | Cornus sanguinea Winter beauty | Světlá krvavá | 40-60, K2 | 172 |
| | SVK | Salix viminalis | Vrba kokohrnská | 80-90, K2 | 45 |

VIZUALIZACE



LEGENDA

- POROST KEŘŮ - 352,2 M2
- TRAVNATÉ - KOSENÉ CHODNÍČKY - 483,7 M2
- TŮNĚ
- VÝSADBY STROMŮ - 8 KS

| | |
|--|----------------------|
| NÁZEV STAVBY: MOKŘADY II. | |
| ČASŤ: | |
| STAVEBNÍK: Stavěnými město Opatava Protektora náměstí 19038, Opatava, 729 30 | MĚŘÍTKO: 1:375 |
| PROJEKTANT: Ing. Lenka Váňská Bílá 166, Uhřet. 743 01 | DATUM: 5/2025 |
| NÁZEV VÝKRESU: VYTYČOVACÍ PLÁN A ŘEZY | ČÍSLO VÝKRESU: 2. |