

	65. schůze rady městského obvodu	dne 29.01.2025
Složka		Materiál pro RMOB č. RMOB_M 42 RMOB/0750/25
předkládá:	Milan Slíva starosta	
zpracoval:	Ing. Jana Faicová referent odboru FaSM - silniční správní úřad, majetková agenda	

Věc: **Návrh lokalit pro stanovení stavební uzávěry**

Obsah: Důvodová zpráva
Příloha č. 1: Žádost o vytipování lokalit
Příloha č. 2: Mapa s vyznačenými plochami

Návrh usnesení:

Rada městského obvodu

(č. usnesení)
1250/RMOB-Hra/2226/65

(zn. předkl.)
Fai 15

1) schvaluje

návrh ploch pro stanovení stavební uzávěry v zaplavovaných lokalitách v k.ú. Hrabová dle předloženého materiálu.

Projednáno s: **Ing. Jana Ziobrová**
vedoucí odboru financí a správy majetku

V Ostravě dne 29.01.2025



Návrh lokalit pro stanovení stavební uzávěry

V návaznosti na zhodnocení povodňové situace ze záplav, které postihly území města v září loňského roku, rozhodlo zastupitelstvo města o pořízení změny Územního plánu Ostravy, která se bude zabývat změnou regulace v zaplavovaných územích s cílem minimalizovat riziko újmy na zdraví a životech osob, škod na majetku a s cílem umožnit zefektivnění práce složek IZS v případě nezbytného zásahu při záplavách. Rada města pak rozhodla o záměru stanovení stavební uzávěry, kterou bude do doby dokončení změny územního plánu omezena stavební činnost v dotčeném území.

Městským obvodům byla poskytnuta mapa, ve které jsou vyznačeny plochy zaplavené při povodních v r. 1997.

Do této mapy byly vyznačeny plochy pro případné stavební uzávěry, a to v ploše:

- B 214 – plocha mezi ul. Domovská, Paskovská a Šídloveckým potokem u základní školy,
- B 215 – plocha u Šídloveckého potoka pod hřbitovem,
- B 217 – plocha u křižovatky ul. Domovská x Bažanova,
- B 225 – plocha u ul. K Pilíkům a Poplužní, Domovská a prodl. Mostní



Vaše značka:

Ze dne:

Č. j.: SMO/007216/25/ÚPaSŘ/Nov

Dle rozdělovníku

Sp. zn.: S-SMO/704166/24/ÚPaSŘ/3

Vyřizuje: Ing. Tereza Nováčková

Telefon: 599 442 267

E-mail: tereza.novackova@ostrava.cz

Datum: 07.01.2025

Vážená paní starostko, vážený pane starosto,


V návaznosti na zhodnocení povodňové situace ze záplav, které postihly území města v září loňského roku, rozhodlo zastupitelstvo města o pořízení změny Územního plánu Ostravy, která se bude zabývat změnou regulace v zaplavovaných územích s cílem minimalizovat riziko újmy na zdraví a životech osob, škod na majetku a s cílem umožnit zefektivnění práce složek IZS v případě nezbytného zásahu při záplavách. Rada města pak rozhodla o záměru stanovení stavební uzávěry, kterou bude do doby dokončení změny územního plánu omezena stavební činnost v dotčeném území.

Odbor územního plánování a stavebního řádu Magistrátu města Ostravy zahájil práce na zpracování návrhu územního opatření o stavební uzávěře, v této souvislosti bychom Vás chtěli požádat o spolupráci při upřesnění rozsahu území, které bylo zaplaveno a ve kterém by bylo vhodné stavební uzávěru stanovit a jaké stavební záměry by měly být omezeny nebo zakázány.

Tuto problematiku bychom s Vámi rádi probrali osobně, vzhledem k počtu městských obvodů si Vás proto dovoluujeme pozvat na společnou schůzku konanou dne 14.1.2024 v 10:30 v budově Magistrátu města Ostravy, Prokešovo nám. 8 (Nová radnice), ve výstavní síni, ve 4. poschodí.

V případě, že Vám daný termín nebude vyhovovat, nabízíme také možnost sjednání individuální schůzky, a to na tel. č. sekretariátu odboru: 599 443 182, případně lze využít kontakty uvedené v záhlaví dopisu.

Pro upřesnění rozsahu zaplavovaného území jsme připravili mapy, ve kterých jsou zanesena stanovená záplavová území vodních toků a území, které bylo zaplaveno při povodních v r. 1997.

Tento podklad je pro Vás připraven na odkaze: 

Děkujeme za spolupráci.

S pozdravem

Ing.arch. Cyril Vltavský, MPA
vedoucí odboru územního plánování a stavebního řádu

-podepsáno elektronicky-



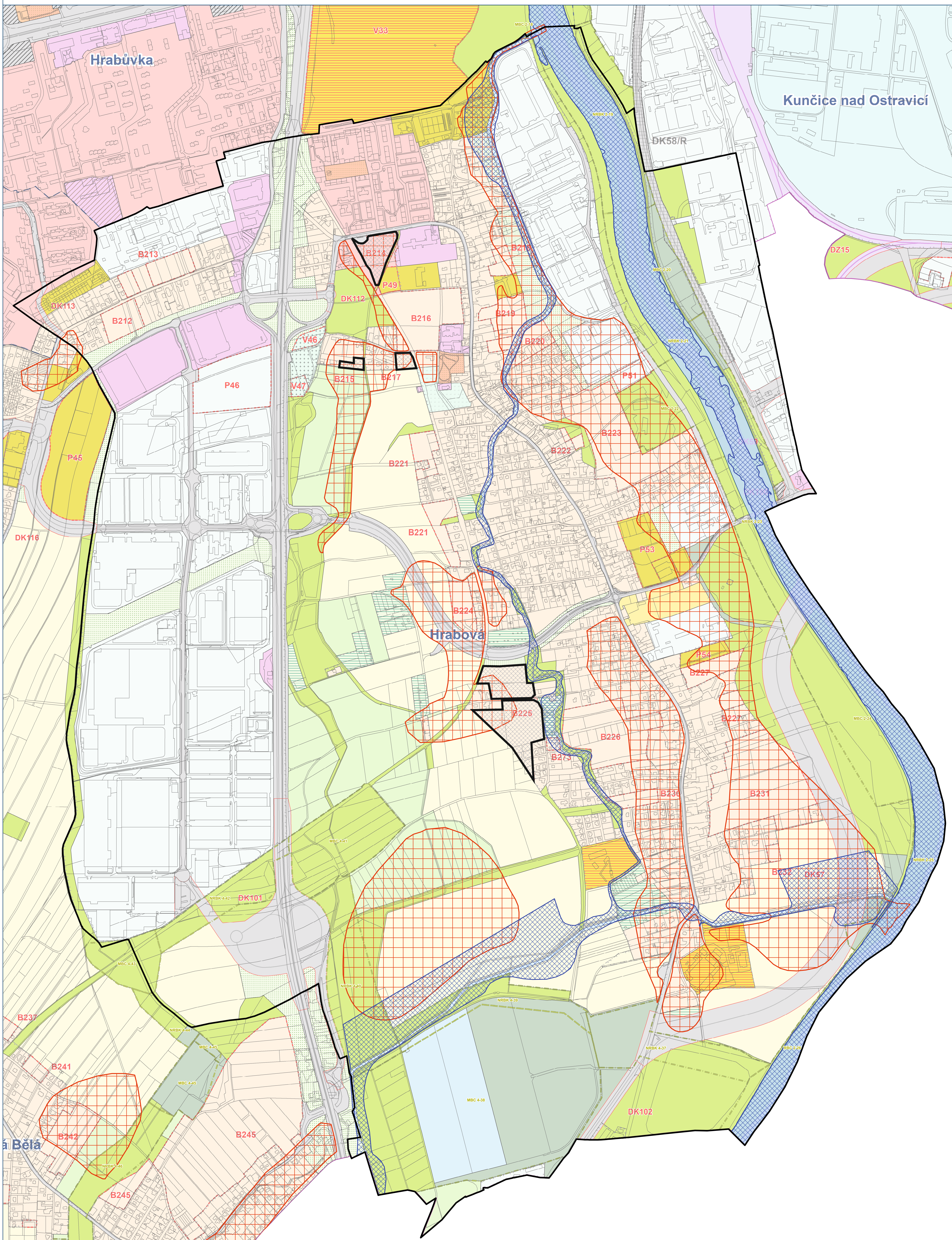


Rozdělovník:

1. SMO MOb Hošťálkovice, p. starosta Mgr. Jiří Jureček, Rynky 277, 725 28 Ostrava, ID DS: g47bft8
2. SMO MOb Hrabová, p. starosta Milan Slíva, Bažanova 4, 720 00 Ostrava, ID DS: 8bwbfsf
3. SMO MOb Krásné Pole, p. starosta Ing. Tomáš Výtisk, Družební 579, 725 26 Ostrava, ID DS: xhnbuww
4. SMO MOb Lhotka, p. starosta Josef Šrámek, U Splavu 76, 725 28 Ostrava, ID DS: 2r7bt6b
5. SMO MOb Mariánské Hory a Hulváky, p. starosta Mgr. Patrik Hujdus, Přemyslovců 63, 709 00 Ostrava, ID DS: nrcbfsn
6. SMO MOb Martinov, p. starostka Jolana Kavalková, Martinovská 3154, 723 00 Ostrava, ID DS: xchb29h
7. SMO MOb Michálkovice, p. starosta Ing. Martin Juroška, Ph.D., Čs. armády 106, 715 00 Ostrava, ID DS: frpbzih
8. SMO MOb Moravská Ostrava a Přívoz, p. starosta Petr Veselka, nám. Dr. E. Beneše 555/6, 729 29 Ostrava, ID DS: c9ybfpi
9. SMO MOb Nová Bělá, p. starosta Lumír Bahr, Mitrovická 342, 724 00 Ostrava, ID DS: dx3bfst
10. SMO MOb Nová Ves, p. starosta Ing. Tomáš Lefner, Rolnická 139, 709 00 Ostrava, ID DS: qzgbtmw
11. SMO MOb Ostrava – Jih, p. starosta Bc. Martin Bednář, MBA, Horní 3, 700 30 Ostrava, ID DS: 2s3brdz
12. SMO MOb Petřkovice, p. starosta Ivo Mikulica, Hlučinská 135, 725 29 Ostrava, ID DS: 46sbfr2
13. SMO MOb Plesná, p. starosta Pavel Hrbáč, Dobroslavická ul. 83, 725 27 Ostrava, ID DS: ejibp8y
14. SMO MOb Polanka nad Odrou, p. starosta Pavel Bochnia, ul. 1. května 330, 725 25 Ostrava, ID DS: udhbfr6
15. SMO MOb Poruba, p. starostka Ing. Lucie Baránková Vilamová Ph.D., Klimkovická 55, 708 56 Ostrava, ID DS: xpkbv55
16. SMO MOb Proskovice, p. starostka Táňa Paličková, Světlovská 2/28, 724 00 Ostrava, ID DS: cknbn6z
17. SMO MOb Radvanice a Bartovice, p. starosta Bc. Aleš Boháč, MBA, Těšínská 281, 716 00 Ostrava, ID DS: iygb6cd
18. SMO MOb Slezská Ostrava, p. starosta Mgr. Richard Vereš, Těšínská 35, 710 16 Ostrava, ID DS: 56zbpub
19. SMO MOb Stará Bělá, p. starosta RNDr. Mojmír Krejčíček, Junácká 127, 724 00 Ostrava, ID DS: jj8bfrc
20. SMO MOb Svinov, p. starosta Ing. Radim Smetana, Bílovecká 69, 721 00 Ostrava, ID DS: zzgb4es
21. SMO MOb Třebovice, p. starosta Jiří Volný, 5. května 5027, 722 00 Ostrava, ID DS: wu8bzk6
22. SMO MOb Vítkovice, p. starosta Richard Čermák, Mírové náměstí 1, 703 79 Ostrava, ID DS: 7mqbr27



STAVEBNÍ UZÁVĚRA - ZAPLAVOVANÁ ÚZEMÍ Městský obvod Hrabová



- rozliv povodní v roce 1997
- záplavové území Q100
- aktivní záplavové území
- hranice městského obvodu
- hranice parcel
- návrh na stavební uzávěru a vyřazení z územního plánu pro zástavbu
odpovídá plochám územního plánu B214, B215, B217, B225



M 1: 5 000

0 100 200 300 400 m